

Principais culturas

- Cereais de Inverno: trigo, cevada, aveia
- Cereais com baixo teor de glúten: *Spelta*
- Milho (rações e pombos) 
- Triticale para semente
- Trevo/Outras leguminosas para semente
- Pastagens em montado para bovinos e suínos ibéricos para carne
- Figueira-da-Índia






Curso de Verão de Biotecnologia das Plantas_CiB_U. Coimbra 14/07/2022

3

Os Desafios para os agricultores

- Adotar e aprender novas tecnologias








Curso de Verão de Biotecnologia das Plantas_CiB_U. Coimbra 14/07/2022

5

Os Desafios para os agricultores

- **Reduzir as emissões GEE** – Portugal = 11% em 2030 (2005)
- **Permanecer** resiliente contra fatores económicos globais: guerras, elevada inflação, volatilidade dos preços, escassez de fatores de produção – impossibilidade da agricultura repercutir o aumento dos custos nos preços
- Atrair jovens para a agricultura – **180.000 pessoas abandonam as zonas rurais por dia no mundo**

Curso de Verão de Biotecnologia das Plantas_CiB_U. Coimbra 14/07/2022

6

EU - Do Prado ao Prato - Metas para 2030

- **Pesticidas** - **Reduzir** em 50 %
- **Nutrientes** - **Reduzir** em 20%
- **Resistência antimicrobiana** - **Reduzir** em 50 %
- **Agricultura biológica** - pelo menos, **25 %** das terras agrícolas em **agricultura biológica (AB)**

Fonte: <https://eur-lex.europa.eu>

Curso de Verão de Biotecnologia das Plantas_CiB_U. Coimbra 14/07/2022

7

**ESTUDO DE IMPACTO ECONÓMICO PELA RETIRADA DE
SUBSTÂNCIAS ATIVAS PARA CULTURAS CHAVE EM PORTUGAL
– ANIPLA 2021**



- 7% da totalidade da receita agrícola nacional em risco
- Perda de cerca de 8% (200M€) em exportações das 5 fileiras
- Milho-Grão e Tomate Indústria poderão perder viabilidade económica
- Abandono das terras e mais de 900 postos de trabalho agrícola em risco

Curso de Verão de Biotecnologia das Plantas_CiB_U. Coimbra 14/07/2022

8

**ESTUDO DE IMPACTO ECONÓMICO PELA RETIRADA DE
SUBSTÂNCIAS ATIVAS PARA CULTURAS CHAVE EM PORTUGAL
– ANIPLA 2021**

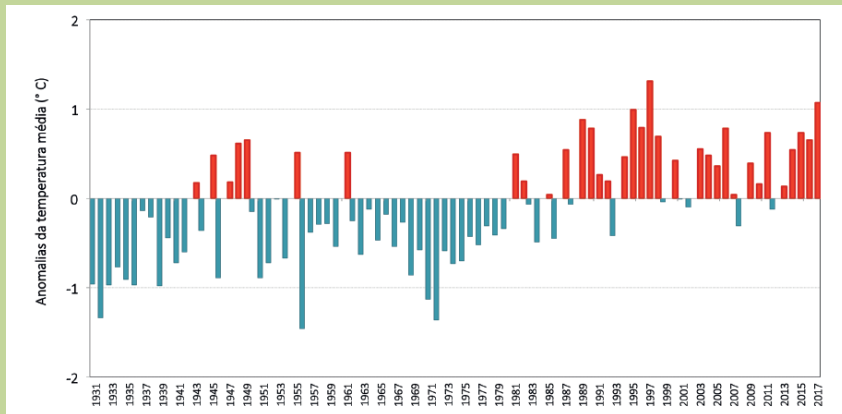


- Sérios prejuízos para zonas importantes do território como o Ribatejo e Zona Oeste
- Aumento da dependência do exterior e maior insegurança alimentar
- A Estratégia Europeia do Prado ao Prato pode transformar seriamente o Mundo Rural Português

Curso de Verão de Biotecnologia das Plantas_CiB_U. Coimbra 14/07/2022

9

Anomalias da temperatura média anual em Portugal continental em relação ao valor normal 1971-2000

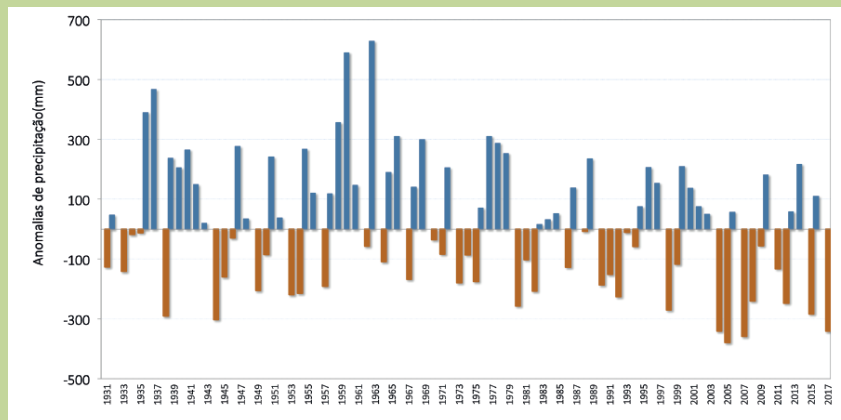


Fonte: GPP – Cultivar 12

Curso de Verão de Biotecnologia das Plantas_CiB_U. Coimbra 14/07/2022

11

Anomalias do total de precipitação anual em Portugal continental em relação ao valor normal 1971-2000

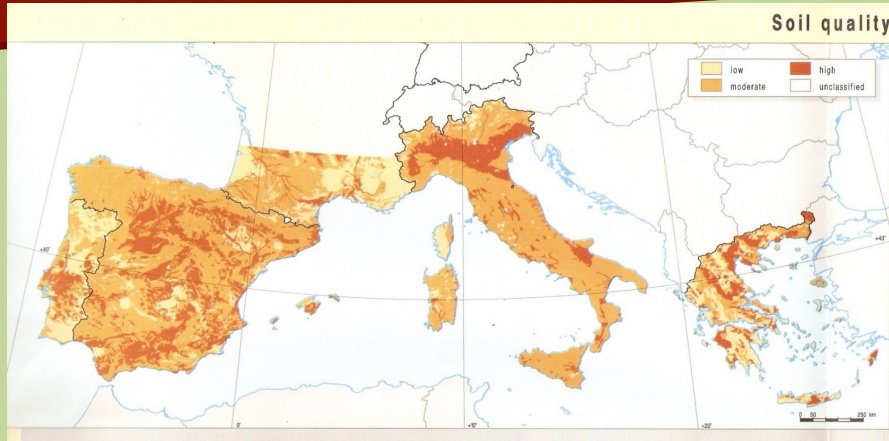


Fonte: GPP – Cultivar 12

Curso de Verão de Biotecnologia das Plantas_CiB_U. Coimbra 14/07/2022

12

Qualidade do solo – baixa a moderada

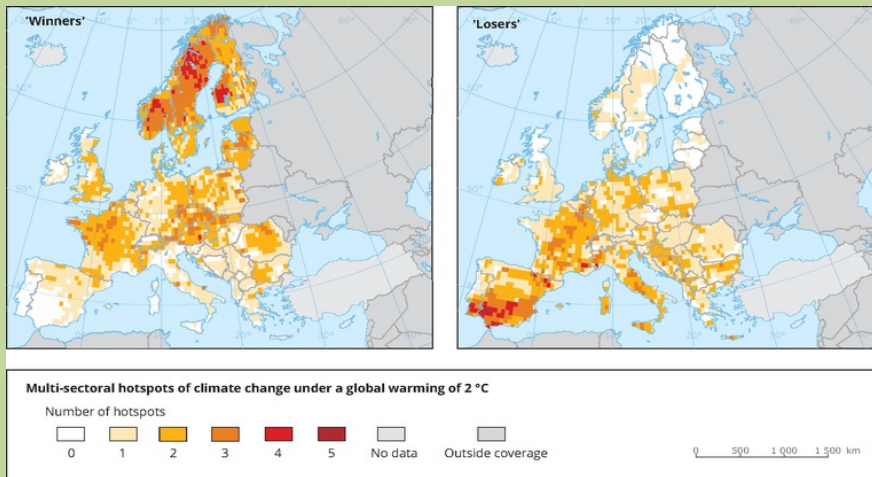


Fonte: EEA (2012)

Curso de Verão de Biotecnologia das Plantas_CIB_U. Coimbra 14/07/2022

13

Impactos climáticos do aquecimento de 2°C na água, agricultura, ecossistemas e saúde humana



Fonte: EIONET

Curso de Verão de Biotecnologia das Plantas_CIB_U. Coimbra 14/07/2022

14

O que a biotecnologia pode trazer:

- Tolerância ao stress hídrico/ Uso eficiente da água-
aumentando a produtividade e redução no consumo de
água e energia



- Resistência a Pragas e Doenças – ex. para cereais:
brocas, insetos do solo e das folhas, ferrugens, etc. –
aumento da produtividade, incluindo na AB e
redução da utilização de pesticidas



Curso de Verão de Biotecnologia das Plantas_CiB_U. Coimbra 14/07/2022

15

O que a biotecnologia pode trazer:

- Resistência ao herbicida - muito importante na Aveia
– controle da *Avena sterilis* – aumento da
produtividade, incluindo na AB e redução pesticidas
- Utilização eficiente do Azoto e Fósforo - em solos de
qualidade baixa a moderada – zonas vulneráveis –
aumento da produtividade e redução de fertilizantes
- A biotecnologia é muito importante para a pequena
agricultura, sem acesso à agricultura de precisão –
nos países em desenvolvimento 70% dos alimentos
veem de pequenas explorações agrícolas

Curso de Verão de Biotecnologia das Plantas_CiB_U. Coimbra 14/07/2022

16